



VR-Immobilien  
Löbau GmbH

## Interessantes Wohn- und Geschäftshaus mit historischem Charme!

Objekt: VRL-22-11-CH-102 • 02739 Eibau  
97.000,00 €



### Ihre Ansprechpartnerin

Christine Hempel  
VR-Immobilien Löbau GmbH  
Bahnhofstraße 34-36  
02708 Löbau

T 03585 8679-13 | M 0171 7311234

[christine.hempel@vr-immobilien-loebau.de](mailto:christine.hempel@vr-immobilien-loebau.de)  
[www.vr-immobilien-loebau.de](http://www.vr-immobilien-loebau.de)



## Daten im Überblick

ImmoNr	VRL-22-11-CH-102
Objektart	Haus
Objekttyp	Wohn- und Geschäftshaus
Nutzungsart	Wohnen
Vermarktungsart	Kauf
PLZ	02739
Ort	Eibau
Wohnfläche	ca. 215 m <sup>2</sup>
Anzahl Zimmer	11
Grundstücksgröße	ca. 1.170 m <sup>2</sup>
Anzahl sep. WC	1
Befeuerung	Gas
Heizungsart	Zentralheizung
Etagenanzahl	2
Stellplätze	4 Freiplätze 2 Garagen
Baujahr	1906
Zustand	Modernisiert
Kaufpreis	97.000,00 €

### **Ihre Ansprechpartnerin**

Christine Hempel  
VR-Immobilien Löbau GmbH  
Bahnhofstraße 34-36  
02708 Löbau

T 03585 8679-13 | M 0171 7311234

[christine.hempel@vr-immobilien-loebau.de](mailto:christine.hempel@vr-immobilien-loebau.de)  
[www.vr-immobilien-loebau.de](http://www.vr-immobilien-loebau.de)



## Beschreibung

Das ehemalige Postamt von Eibau, ein attraktives und denkmalgeschütztes Gebäude, steht zum Verkauf und sucht einen neuen Liebhaber! Die Gewerbefläche mit ca. 108 m<sup>2</sup> im Erdgeschoss mit separatem Zugang eignet sich gut für Büroräume oder als Praxis. Sie beinhaltet 4 Räume, Küche, sep. WC, Abstellraum und kann sofort bezogen werden. Im Obergeschoss ist eine vermietete 4 Zimmer Wohnung mit ca. 84 m<sup>2</sup> vorhanden und 2 Räume, die nicht vermietet sind. Das Haus ist teilweise unterkellert. Es wurden in den Jahren von 2000 bis 2003 folgende Modernisierungen durchgeführt: neues Dach, Austausch aller Fenster (Thermopen zweifach verglast) und Einbau einer Gaszentralheizung inkl. Heizkörper. PKW Stellplätze sind für die Gewerbeinheit vorhanden. Ein Nebengebäude mit Garage und ein Garten gehören dazu.

## Lage

- zentrale und werbewirksame Lage in der Kottmargemeinde Eibau

### **Ihre Ansprechpartnerin**

Christine Hempel  
VR-Immobilien Löbau GmbH  
Bahnhofstraße 34-36  
02708 Löbau

T 03585 8679-13 | M 0171 7311234

[christine.hempel@vr-immobilien-loebau.de](mailto:christine.hempel@vr-immobilien-loebau.de)  
[www.vr-immobilien-loebau.de](http://www.vr-immobilien-loebau.de)



## Impressionen



Erdgeschoss

### Ihre Ansprechpartnerin

Christine Hempel

VR-Immobilien Löbau GmbH

Bahnhofstraße 34-36

02708 Löbau

T 03585 8679-13 | M 0171 7311234

[christine.hempel@vr-immobilien-loebau.de](mailto:christine.hempel@vr-immobilien-loebau.de)

[www.vr-immobilien-loebau.de](http://www.vr-immobilien-loebau.de)



Erdgeschoss



Erdgeschoss

**Ihre Ansprechpartnerin**

Christine Hempel

VR-Immobilien Löbau GmbH

Bahnhofstraße 34-36

02708 Löbau

T 03585 8679-13 | M 0171 7311234

[christine.hempel@vr-immobilien-loebau.de](mailto:christine.hempel@vr-immobilien-loebau.de)

[www.vr-immobilien-loebau.de](http://www.vr-immobilien-loebau.de)



Erdgeschoss



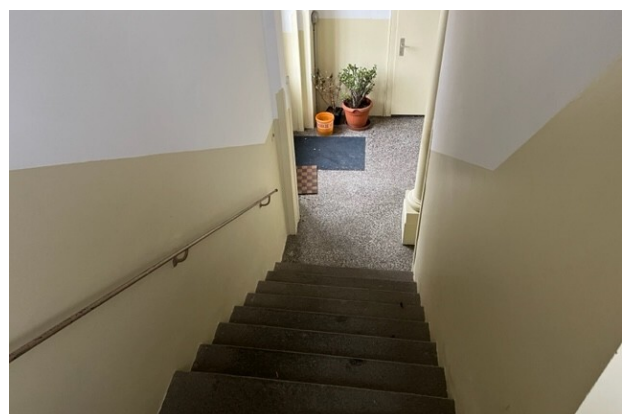
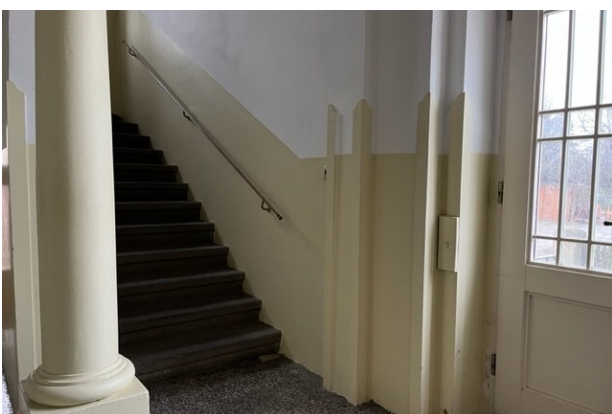
Erdgeschoss



Erdgeschoss



Seiteneingang



Hausflur



Hintereingang



Heizungsanlage



**VR-Immobilien  
Löbau GmbH**

## Ihre Ansprechpartnerin

Frau Christine Hempel  
VR-Immobilien Löbau GmbH  
Bahnhofstraße 34-36  
02708 Löbau

Telefon: 03585 8679-13

Mobil: 0171 7311234

E-Mail: [christine.hempel@vr-loebau.de](mailto:christine.hempel@vr-loebau.de)

### Rechtshinweis

Da wir Objektangaben nicht selbst ermitteln, übernehmen wir hierfür keine Gewähr. Dieses Exposé ist nur für Sie persönlich bestimmt. Eine Weitergabe an Dritte ist an unsere ausdrückliche Zustimmung gebunden und unterbindet nicht unseren Provisionsanspruch bei Zustandekommen eines Vertrages. Alle Gespräche sind über unser Büro zu führen. Bei Zuwiderhandlung behalten wir uns Schadenersatz bis zur Höhe der Provisionsansprüche ausdrücklich vor. Zwischenverkauf ist nicht ausgeschlossen.

### **Ihre Ansprechpartnerin**

Christine Hempel  
VR-Immobilien Löbau GmbH  
Bahnhofstraße 34-36  
02708 Löbau

T 03585 8679-13 | M 0171 7311234

[christine.hempel@vr-immobilien-loebau.de](mailto:christine.hempel@vr-immobilien-loebau.de)  
[www.vr-immobilien-loebau.de](http://www.vr-immobilien-loebau.de)