



VR-Immobilien  
Löbau GmbH

# Dauerhafte Lebensfreude in schöner Natur und ländlicher Umgebung! Wohnhaus mit Nebengelass und Garagen

Objekt: VRL-23-06-CH-177 • 02736 Beiersdorf / Gebirge  
159.000,00 €



## Ihre Ansprechpartnerin

Christine Hempel  
VR-Immobilien Löbau GmbH  
Bahnhofstraße 34-36  
02708 Löbau

T 03585 8679-13 | M 0171 7311234

[christine.hempel@vr-immobilien-loebau.de](mailto:christine.hempel@vr-immobilien-loebau.de)  
[www.vr-immobilien-loebau.de](http://www.vr-immobilien-loebau.de)



## Daten im Überblick

|                   |                                 |
|-------------------|---------------------------------|
| ImmoNr            | VRL-23-06-CH-177                |
| Objektart         | Haus                            |
| Objekttyp         | Einfamilienhaus                 |
| Nutzungsart       | Wohnen                          |
| Vermarktungsart   | Kauf                            |
| PLZ               | 02736                           |
| Ort               | Beiersdorf / Gebirge            |
| Wohnfläche        | ca. 150 m <sup>2</sup>          |
| Anzahl Zimmer     | 6                               |
| Anzahl Badezimmer | 1                               |
| Grundstücksgröße  | ca. 5.485 m <sup>2</sup>        |
| Anzahl sep. WC    | 1                               |
| Befeuerung        | Alternativ                      |
| Heizungsart       | Ofenheizung                     |
| Etagenanzahl      | 2                               |
| Kabel Sat TV      | Ja                              |
| Stellplätze       | 3 Garagen                       |
| Baujahr           | 1840                            |
| Kaufpreis         | 159.000,00 €                    |
| Außen-Provision   | 3,57% vom Kaufpreis inkl. MwSt. |

### **Ihre Ansprechpartnerin**

Christine Hempel  
VR-Immobilien Löbau GmbH  
Bahnhofstraße 34-36  
02708 Löbau

T 03585 8679-13 | M 0171 7311234

[christine.hempel@vr-immobilien-loebau.de](mailto:christine.hempel@vr-immobilien-loebau.de)  
[www.vr-immobilien-loebau.de](http://www.vr-immobilien-loebau.de)



## Beschreibung

In ländlicher und grüner Umgebung am Ortsrand von Beiersdorf steht dieses großzügige Anwesen zum Verkauf. Idealerweise ist es für eine große Familie oder für mehrere Generationen geeignet. Im Erdgeschoss des Hauses sind 2 Zimmer Küche, Bad, sep. WC und Hauswirtschaftsbereich vorhanden. Das Obergeschoss verfügt über 4 Zimmer und 2 Küchen. Weiteres Ausbaupotenzial bietet das Dachgeschoss. Das Haus ist teilweise unterkellert. Zusätzliche Nutzfläche gibt es im angrenzenden Scheunengebäude und sep. Nebengebäude auf dem Grundstück. Laufende Modernisierungen wie z.B. neue Dächer, neue Fenster, Elektrik im ganzen Haus, neues Bad mit barrierefreier Dusche wurden in den letzten 10 Jahren durchgeführt. Aktuell wird das Haus mit Öfen beheizt.

Hier können Sie Ihre Wohnträume in herrlicher Umgebung verwirklichen!

## Sonstige Angaben

Wir haben mit dem Verkäufer einen Maklervertrag geschlossen, der ihn im Erfolgsfall zur Zahlung einer Provision in gleicher Höhe verpflichtet (§ 656c Abs. 1 BGB).

### **Ihre Ansprechpartnerin**

Christine Hempel  
VR-Immobilien Löbau GmbH  
Bahnhofstraße 34-36  
02708 Löbau

T 03585 8679-13 | M 0171 7311234

[christine.hempel@vr-immobilien-loebau.de](mailto:christine.hempel@vr-immobilien-loebau.de)  
[www.vr-immobilien-loebau.de](http://www.vr-immobilien-loebau.de)



## Impressionen



### **Ihre Ansprechpartnerin**

Christine Hempel

VR-Immobilien Löbau GmbH

Bahnhofstraße 34-36

02708 Löbau

T 03585 8679-13 | M 0171 7311234

[christine.hempel@vr-immobilien-loebau.de](mailto:christine.hempel@vr-immobilien-loebau.de)

[www.vr-immobilien-loebau.de](http://www.vr-immobilien-loebau.de)



VR-Immobilien  
Löbau GmbH



**Ihre Ansprechpartnerin**

Christine Hempel

VR-Immobilien Löbau GmbH

Bahnhofstraße 34-36

02708 Löbau

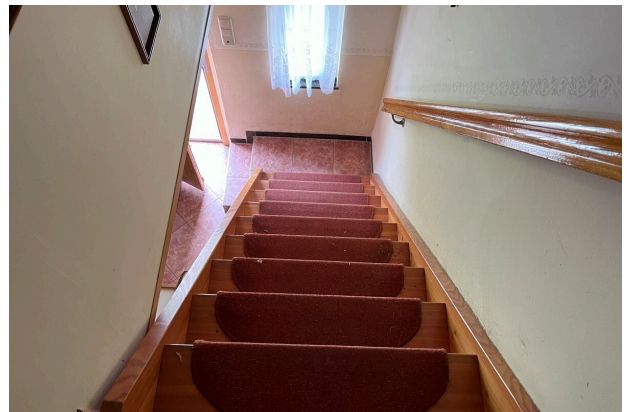
T 03585 8679-13 | M 0171 7311234

[christine.hempel@vr-immobilien-loebau.de](mailto:christine.hempel@vr-immobilien-loebau.de)

[www.vr-immobilien-loebau.de](http://www.vr-immobilien-loebau.de)



VR-Immobilien  
Löbau GmbH



**Ihre Ansprechpartnerin**

Christine Hempel

VR-Immobilien Löbau GmbH

Bahnhofstraße 34-36

02708 Löbau

T 03585 8679-13 | M 0171 7311234

[christine.hempel@vr-immobilien-loebau.de](mailto:christine.hempel@vr-immobilien-loebau.de)

[www.vr-immobilien-loebau.de](http://www.vr-immobilien-loebau.de)



Küche im OG



OG



Bad im EG



**VR-Immobilien  
Löbau GmbH**

## Ihre Ansprechpartnerin

Frau Christine Hempel  
VR-Immobilien Löbau GmbH  
Bahnhofstraße 34-36  
02708 Löbau

Telefon: 03585 8679-13

Mobil: 0171 7311234

E-Mail: [christine.hempel@vr-loebau.de](mailto:christine.hempel@vr-loebau.de)

### Rechtshinweis

Da wir Objektangaben nicht selbst ermitteln, übernehmen wir hierfür keine Gewähr. Dieses Exposé ist nur für Sie persönlich bestimmt. Eine Weitergabe an Dritte ist an unsere ausdrückliche Zustimmung gebunden und unterbindet nicht unseren Provisionsanspruch bei Zustandekommen eines Vertrages. Alle Gespräche sind über unser Büro zu führen. Bei Zuwiderhandlung behalten wir uns Schadenersatz bis zur Höhe der Provisionsansprüche ausdrücklich vor. Zwischenverkauf ist nicht ausgeschlossen.

### **Ihre Ansprechpartnerin**

Christine Hempel  
VR-Immobilien Löbau GmbH  
Bahnhofstraße 34-36  
02708 Löbau

T 03585 8679-13 | M 0171 7311234

[christine.hempel@vr-immobilien-loebau.de](mailto:christine.hempel@vr-immobilien-loebau.de)  
[www.vr-immobilien-loebau.de](http://www.vr-immobilien-loebau.de)